

# PARC AGNES

Oordegem

## PARC AGNES









Parc Agnes bestaat uit vijf nieuwbouwwoningen, een uniek nieuwbouwproject in het hart van Oordegem. Moderne architectuur met aandacht voor wooncomfort, kwaliteit en energiezuinigheid.

Kortom Parc Agnes is een pareltje "op het dorp" in Oordegem. Dit project is gericht naar jonge gezinnen of naar mensen die oud willen worden in een dorp. (Mogelijkheid tot een slaap- en badkamer op het gelijkvloers.)

Project Agnes heeft ook een historisch verhaal.

De woning was decennialang eigendom van de familie Schockaert. Een gezin met vier kinderen. Rufin, Marie, Camilla en Gabriëlle. Ooit was er een cafeetje gevestigd "De drie koninginnes", uitgbaat door de drie dochters. Later werd Agnes geboren, de dochter van Rufin, zij woonde tot voor kort in de woning. Agnes geboren en getogen in het prachtige dorp Oordegem, 'Parc Agnes'.

## OVERZICHT

			
 Lot 2	3	190,98 m <sup>2</sup>	154,87 m <sup>2</sup>
 Lot 3	3	219,90 m <sup>2</sup>	160,28 m <sup>2</sup>
 Lot 4	4	233,22 m <sup>2</sup>	160,28 m <sup>2</sup>
 Lot 5	3	241,48 m <sup>2</sup>	160,28 m <sup>2</sup>
 Lot 6	3	272,02 m <sup>2</sup>	160,28 m <sup>2</sup>





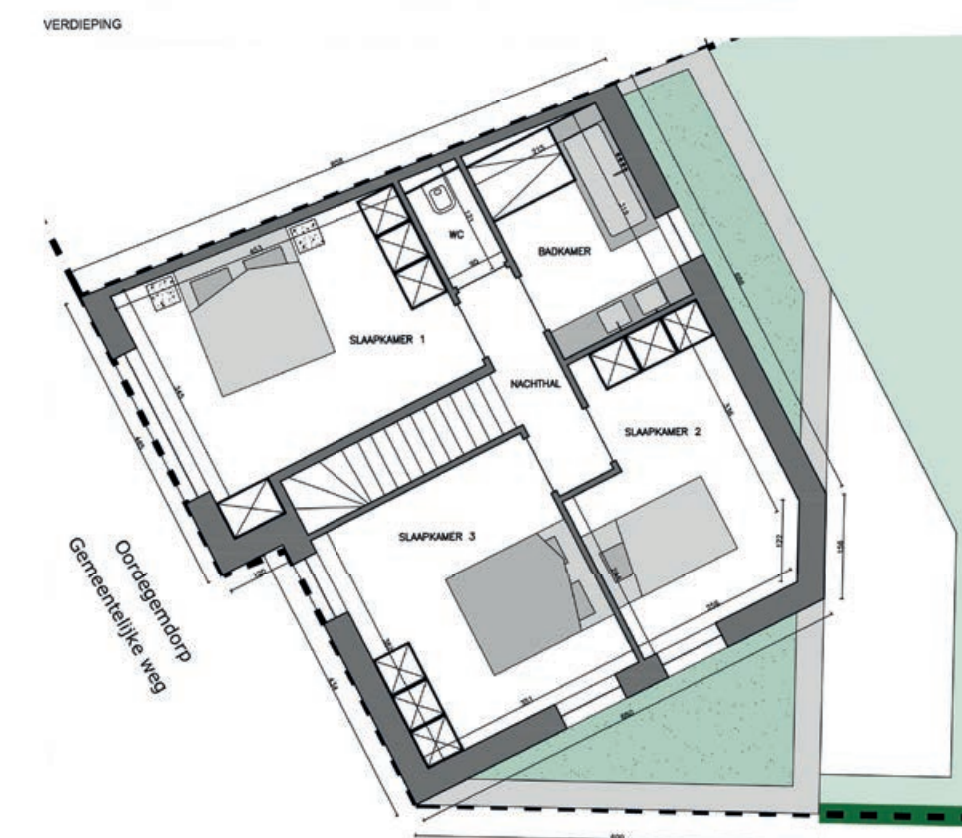
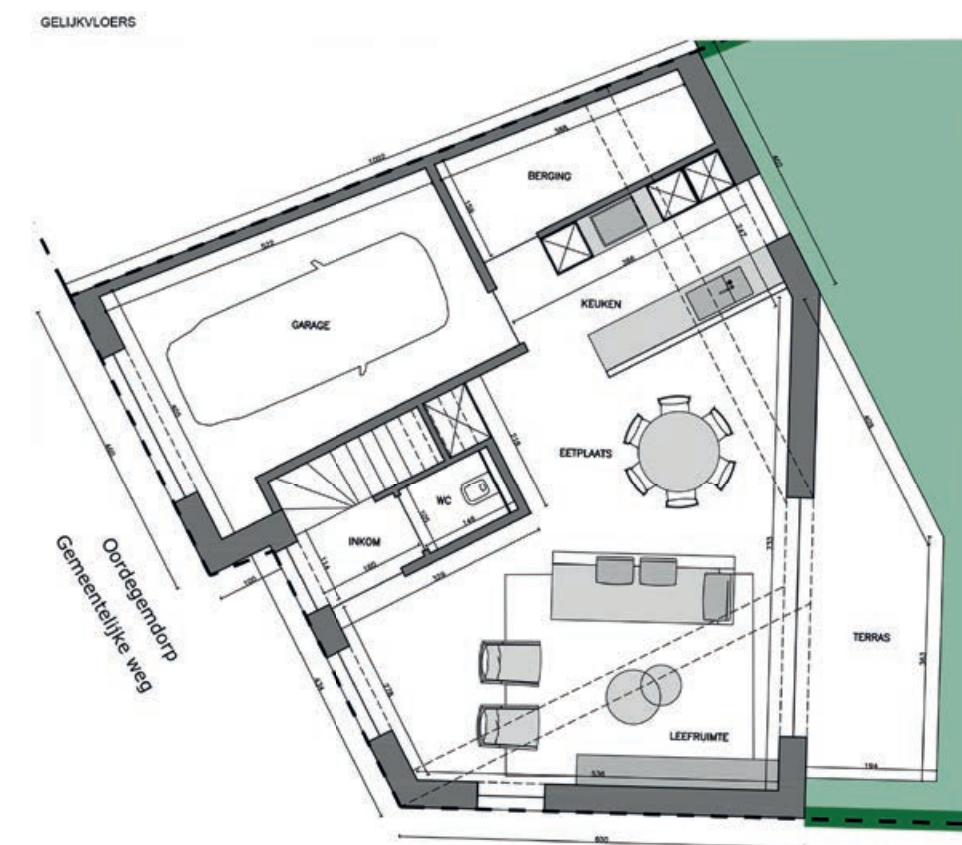
**LOT 2**

Perceel: 190,98 m<sup>2</sup>

Gelijkvloers: 86,18 m<sup>2</sup>

Verdieping: 68,69 m<sup>2</sup>

Slaapkamers: 3





**LOT 3**

Perceel: 219,90 m<sup>2</sup>  
Gelijkvloers: 85,28 m<sup>2</sup>  
Verdieping: 75,00 m<sup>2</sup>  
Slaapkamers: 3

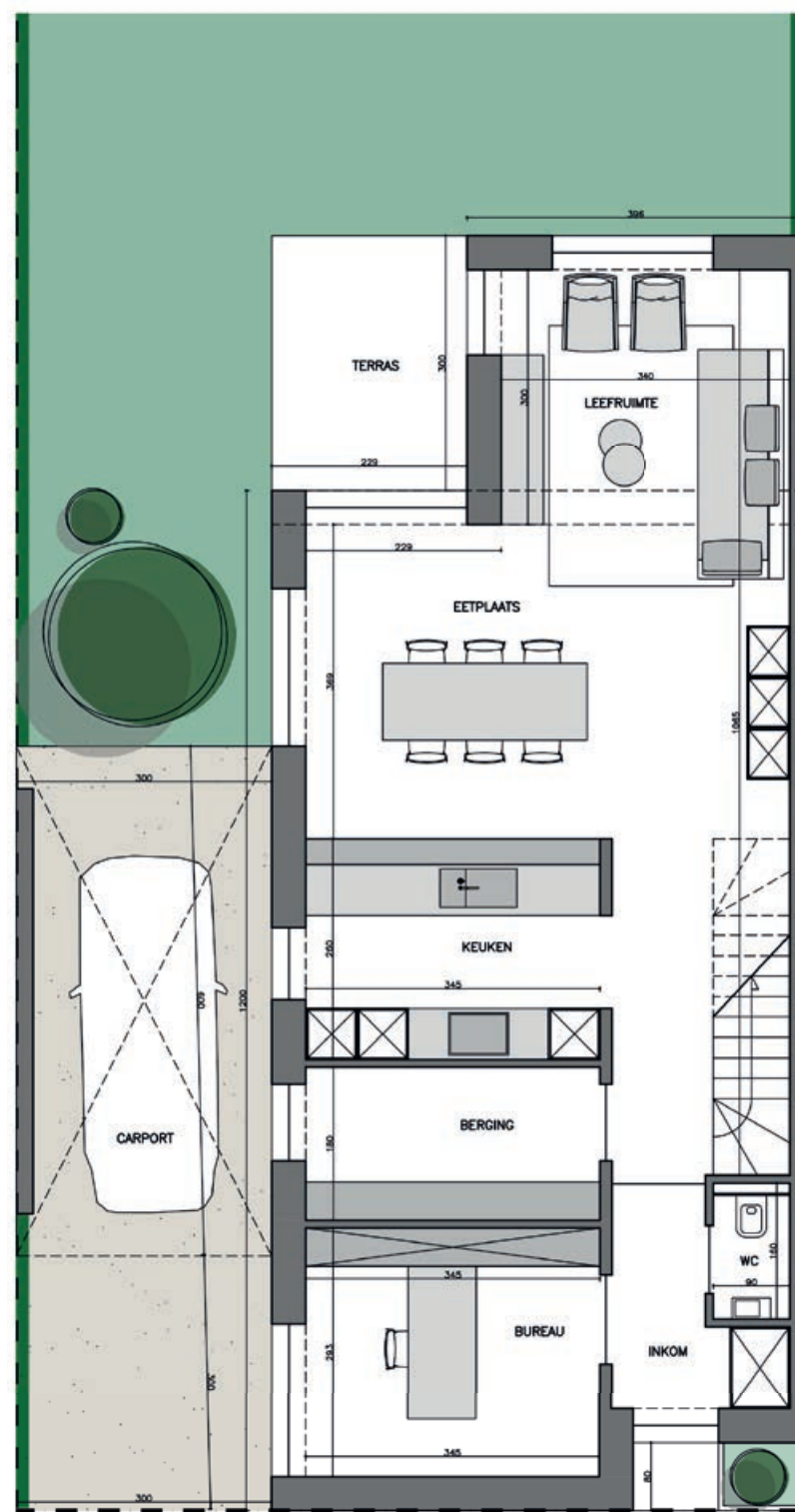


**LOT 4**

Perceel: 233,22 m<sup>2</sup>  
Gelijkvloers: 85,28 m<sup>2</sup>  
Verdieping: 75,00 m<sup>2</sup>  
Slaapkamers: 4

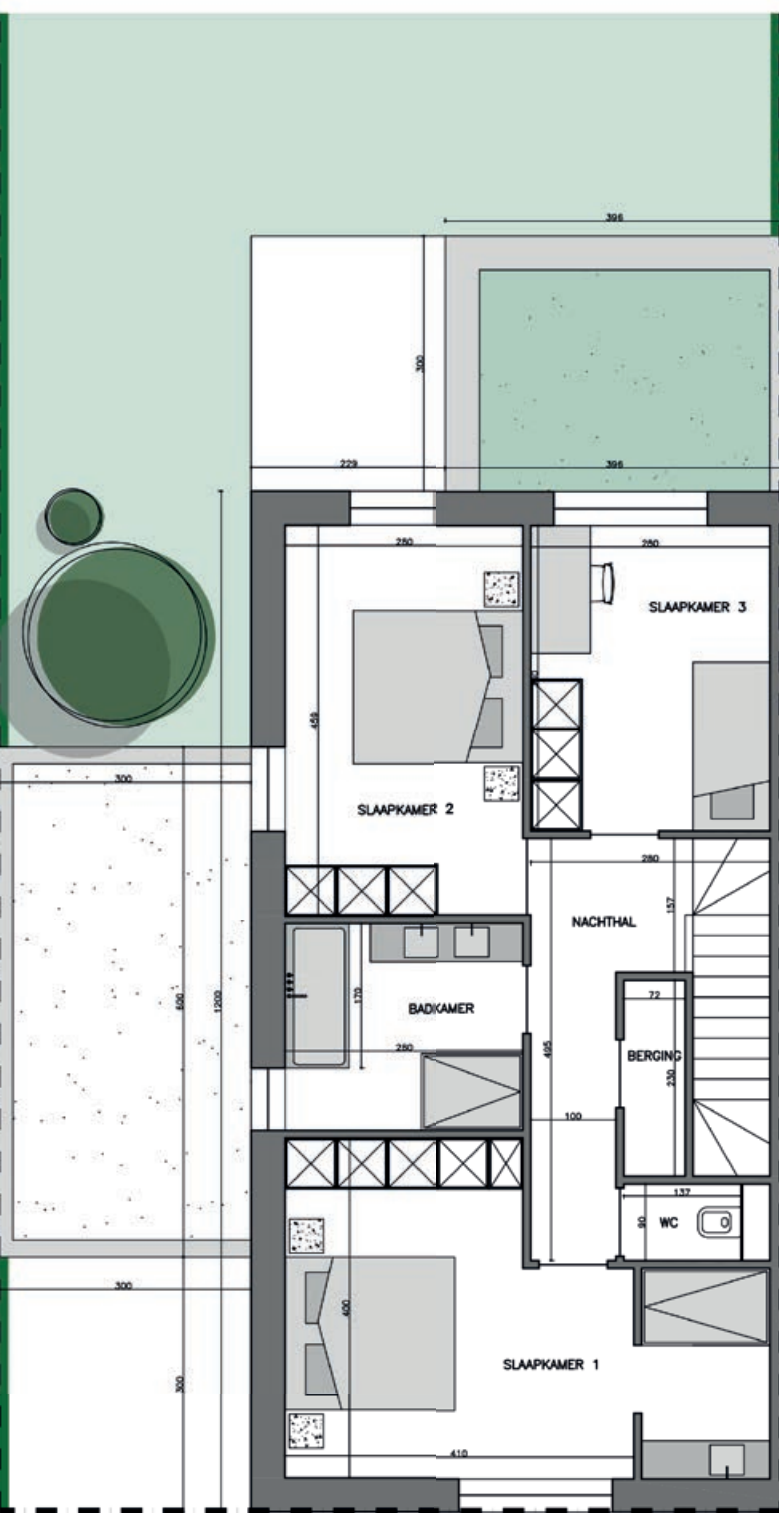


GELIJKVLOERS



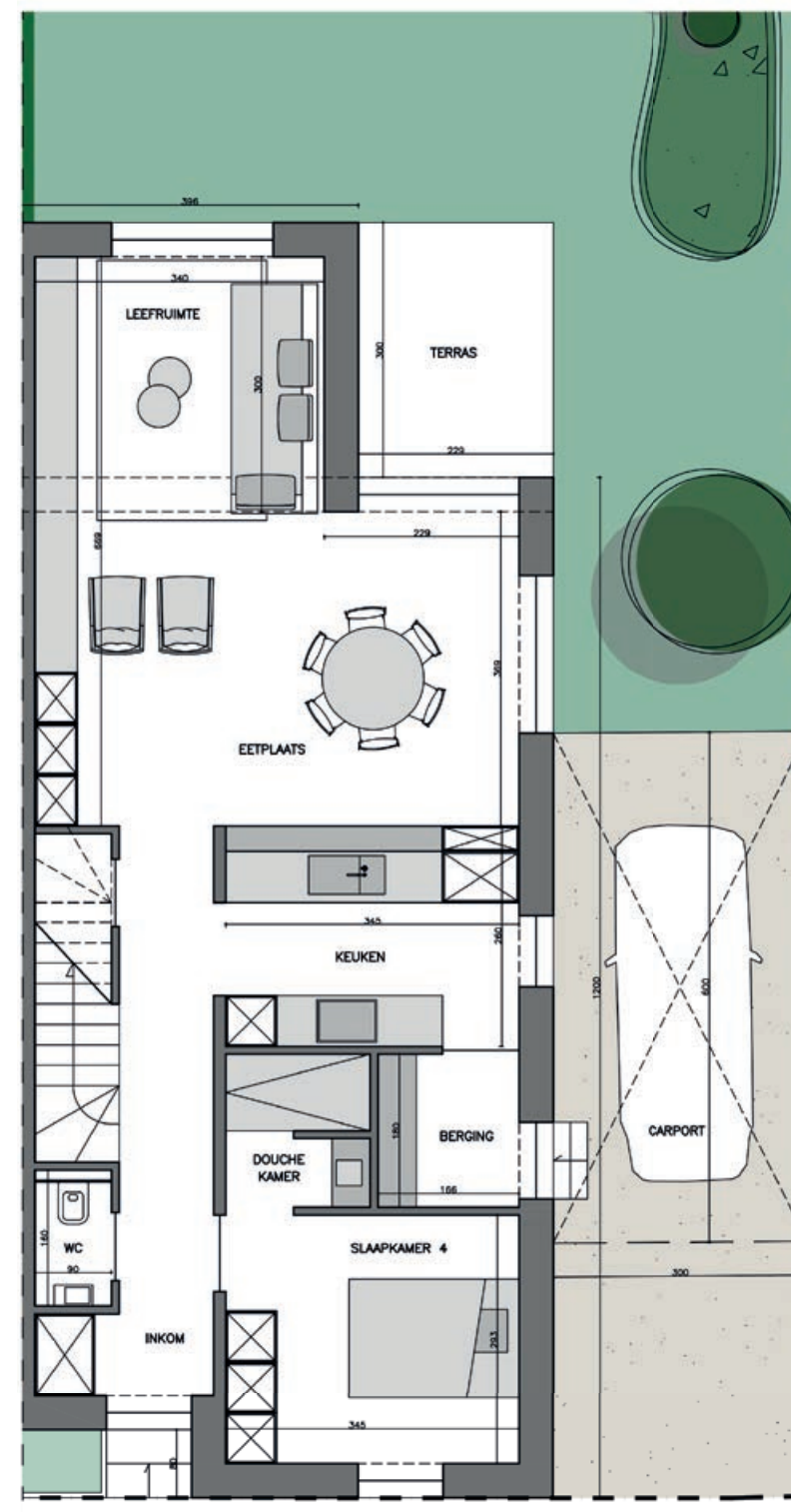
Oordegemdorp  
Gemeentelijke weg

VERDIEPING



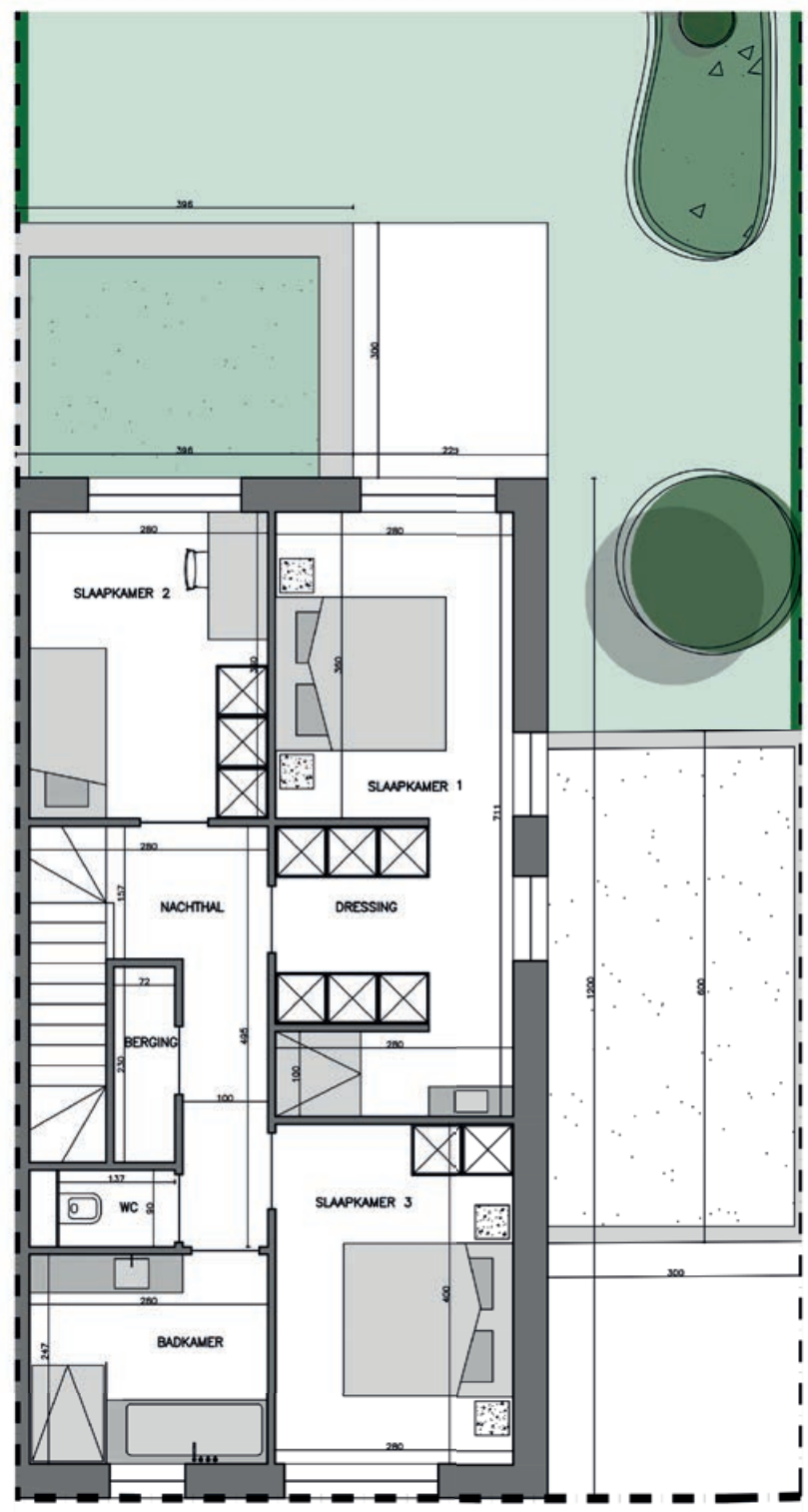
Oordegemdorp  
Gemeentelijke weg

GELIJKVLOERS



Oordegemdorp  
Gemeentelijke weg

VERDIEPING



Oordegemdorp  
Gemeentelijke weg



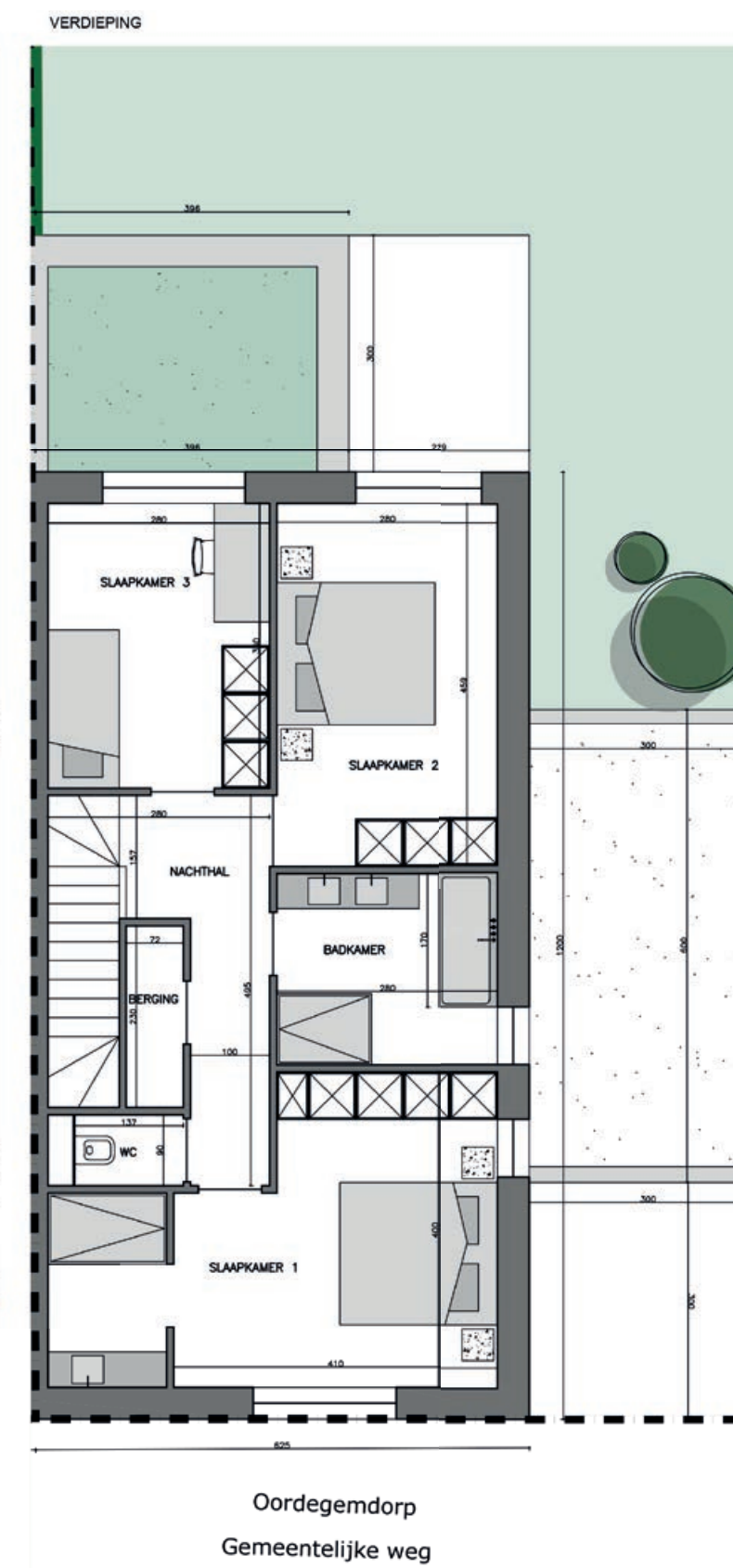
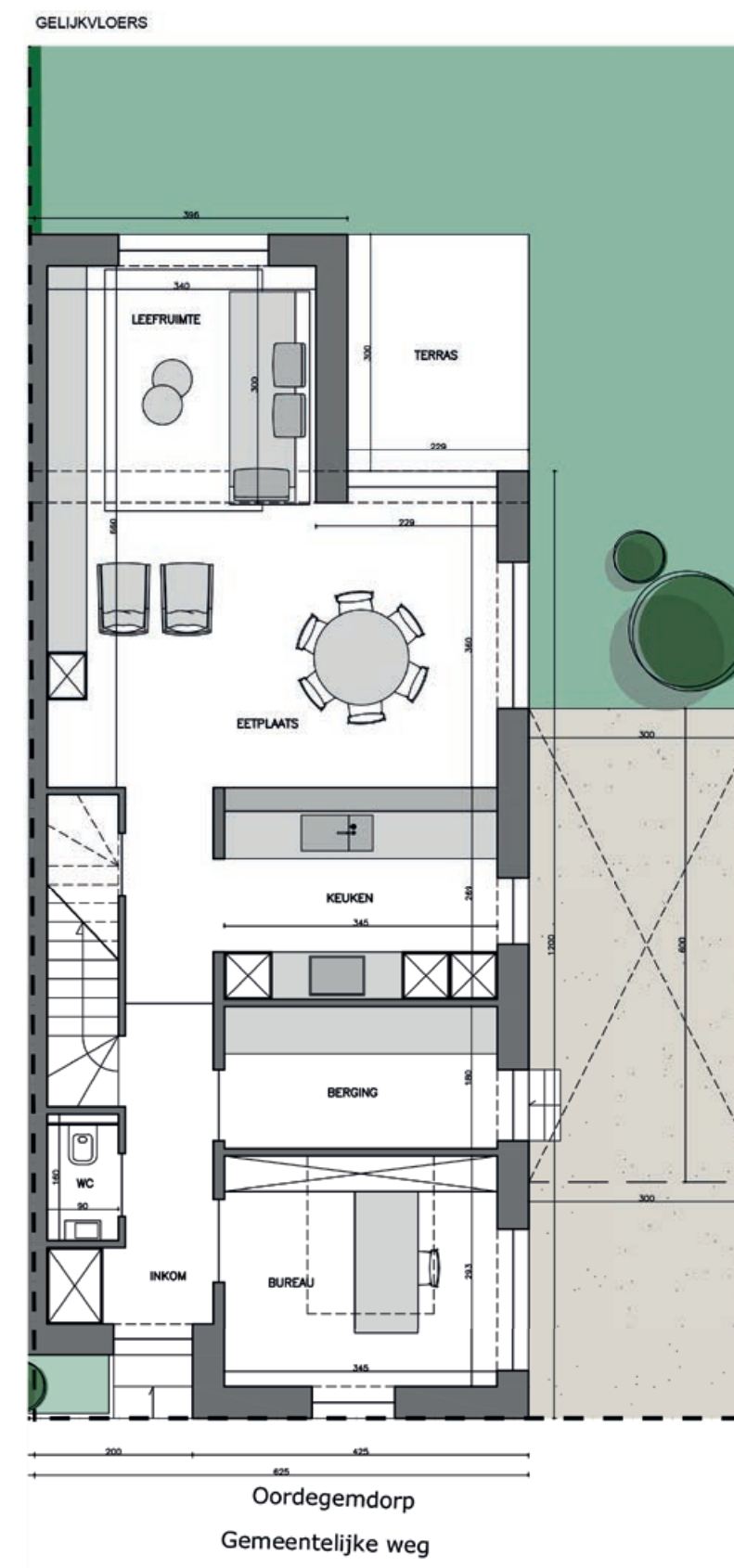
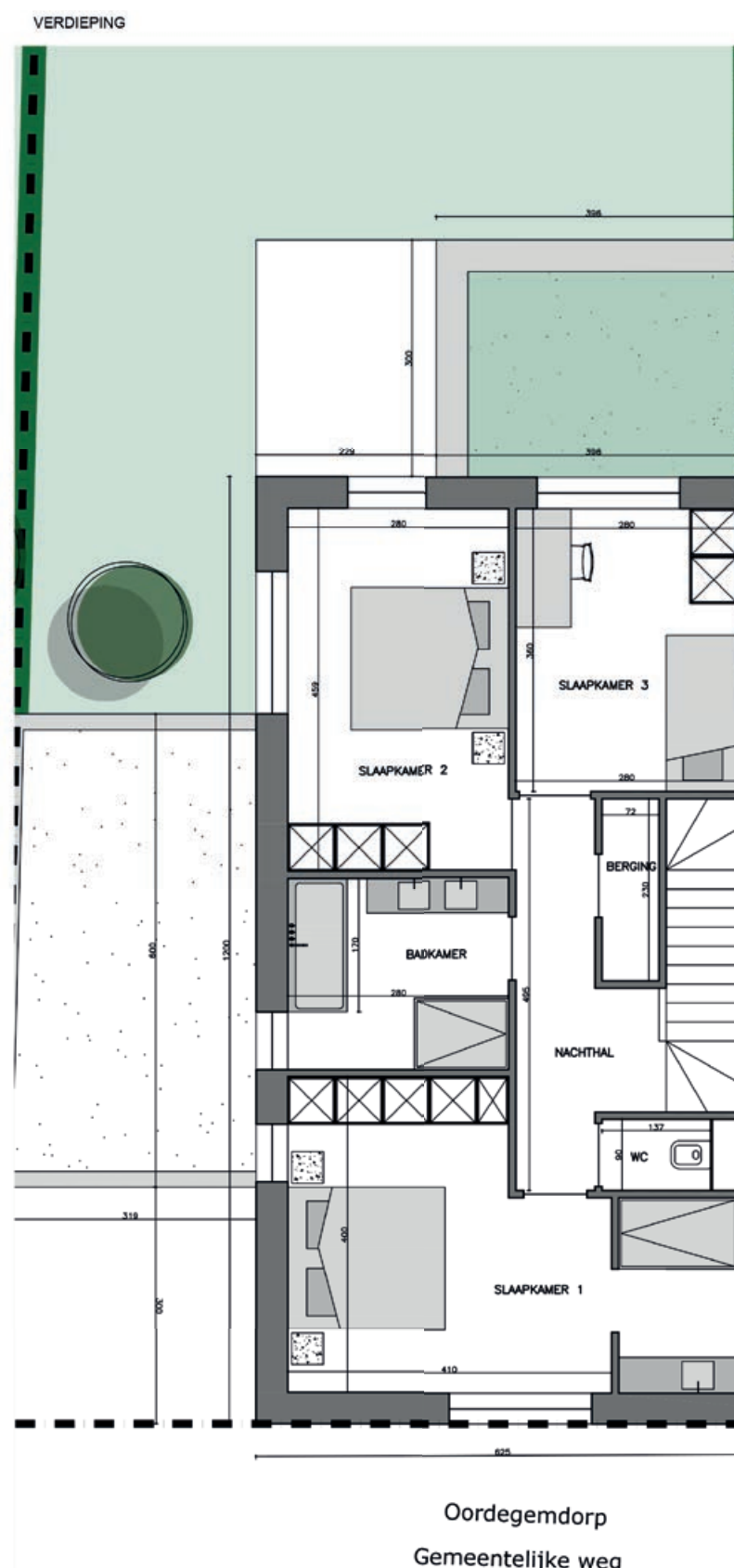
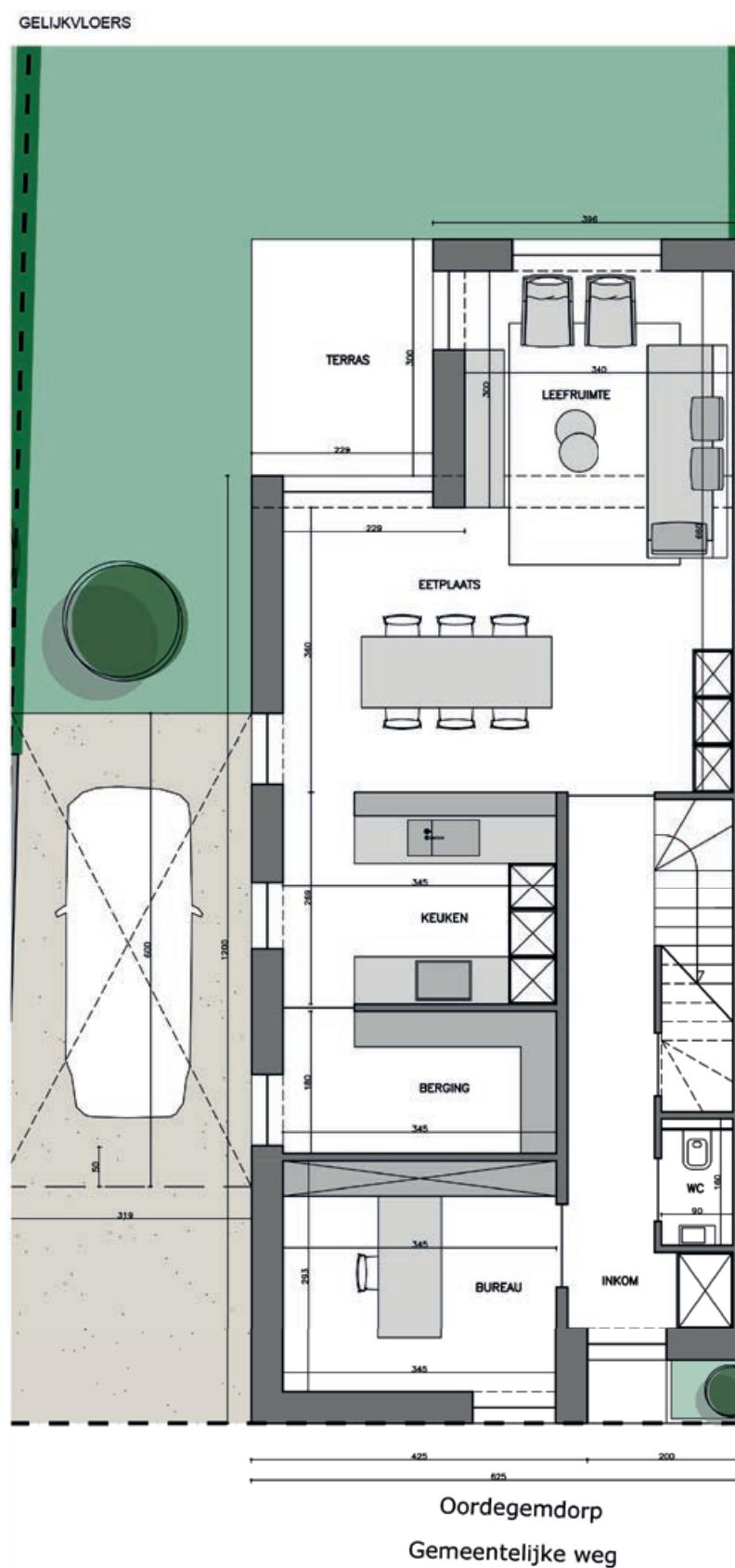
**LOT 5**

Perceel: 241,48 m<sup>2</sup>  
Gelijkvloers: 85,28 m<sup>2</sup>  
Verdieping: 75,00 m<sup>2</sup>  
Slaapkamers: 3



**LOT 6**

Perceel: 272,02 m<sup>2</sup>  
Gelijkvloers: 85,28 m<sup>2</sup>  
Verdieping: 75,00 m<sup>2</sup>  
Slaapkamers: 3





Bij ons kom je *thuis*



*Peter-Jan*



☎ 0800 252 37  
🌐 [www.albert.immo](http://www.albert.immo)

✉ [smetlede@albert.immo](mailto:smetlede@albert.immo)  
📍 Smetlededorp 6, 9340 Smetlede

✉ [wetteren@albert.immo](mailto:wetteren@albert.immo)  
📍 Hekkerstraat 52, 9230 Wetteren

